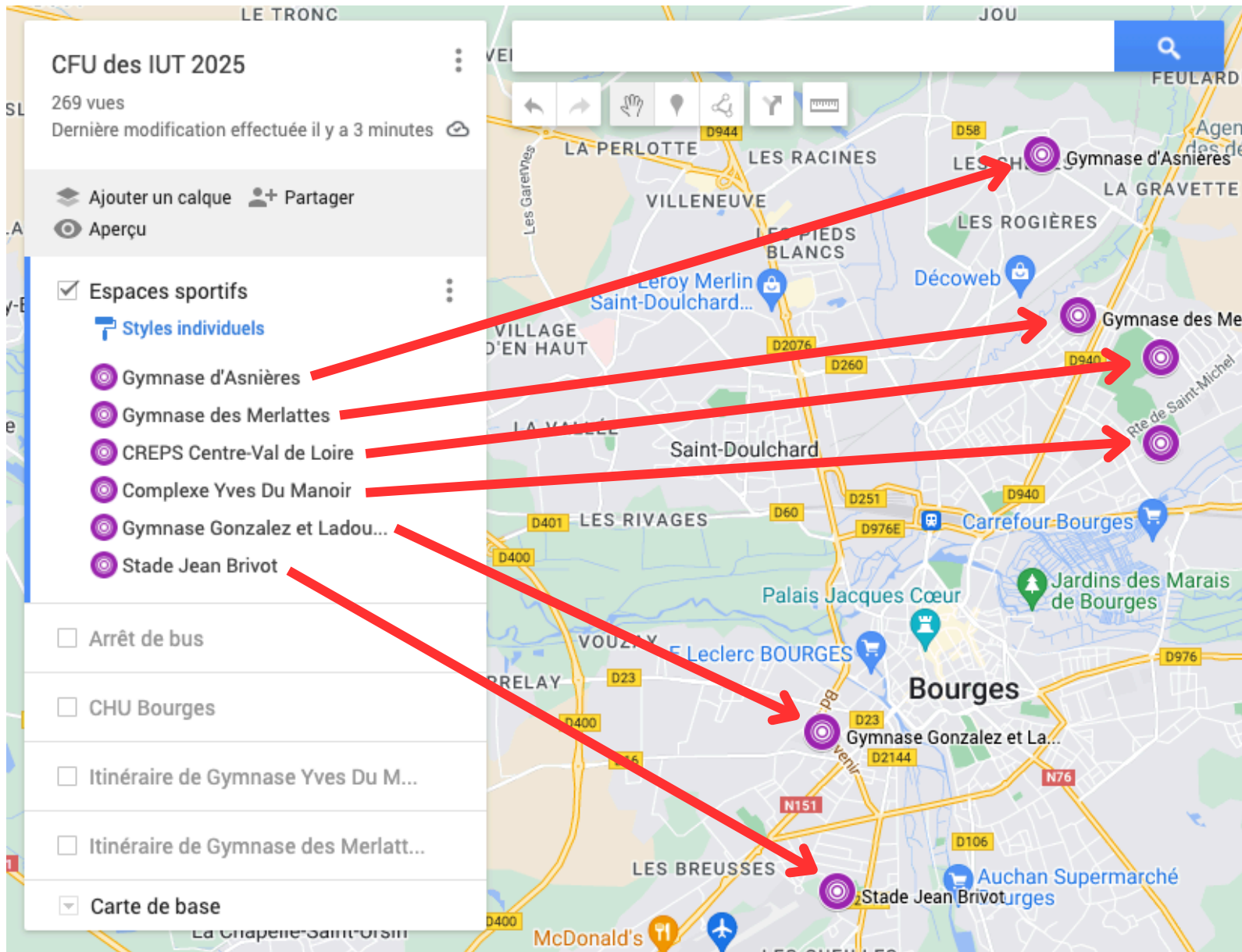
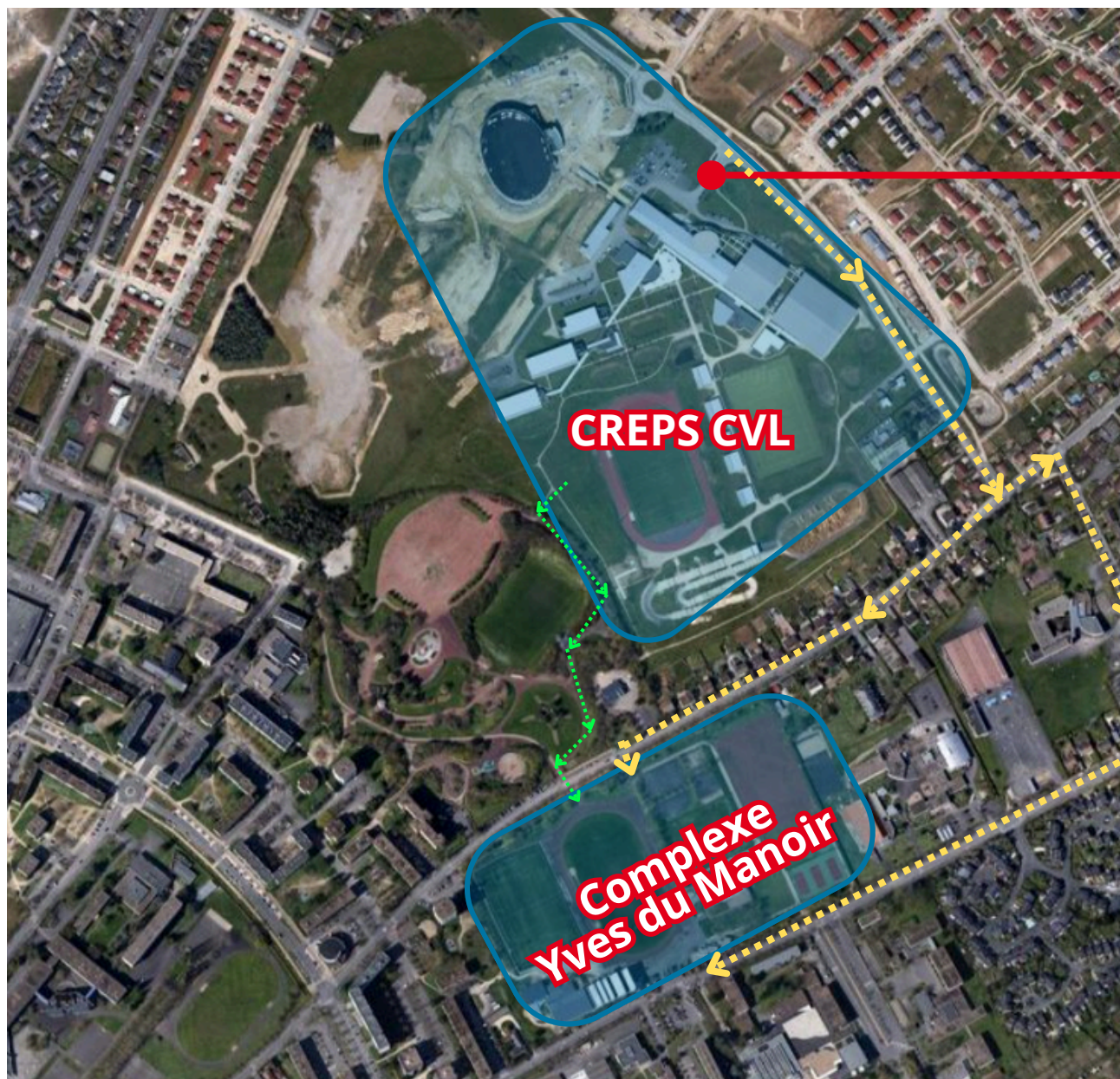


PLANS DES SITES & STATIONNEMENT



PLANS DES SITES & STATIONNEMENT



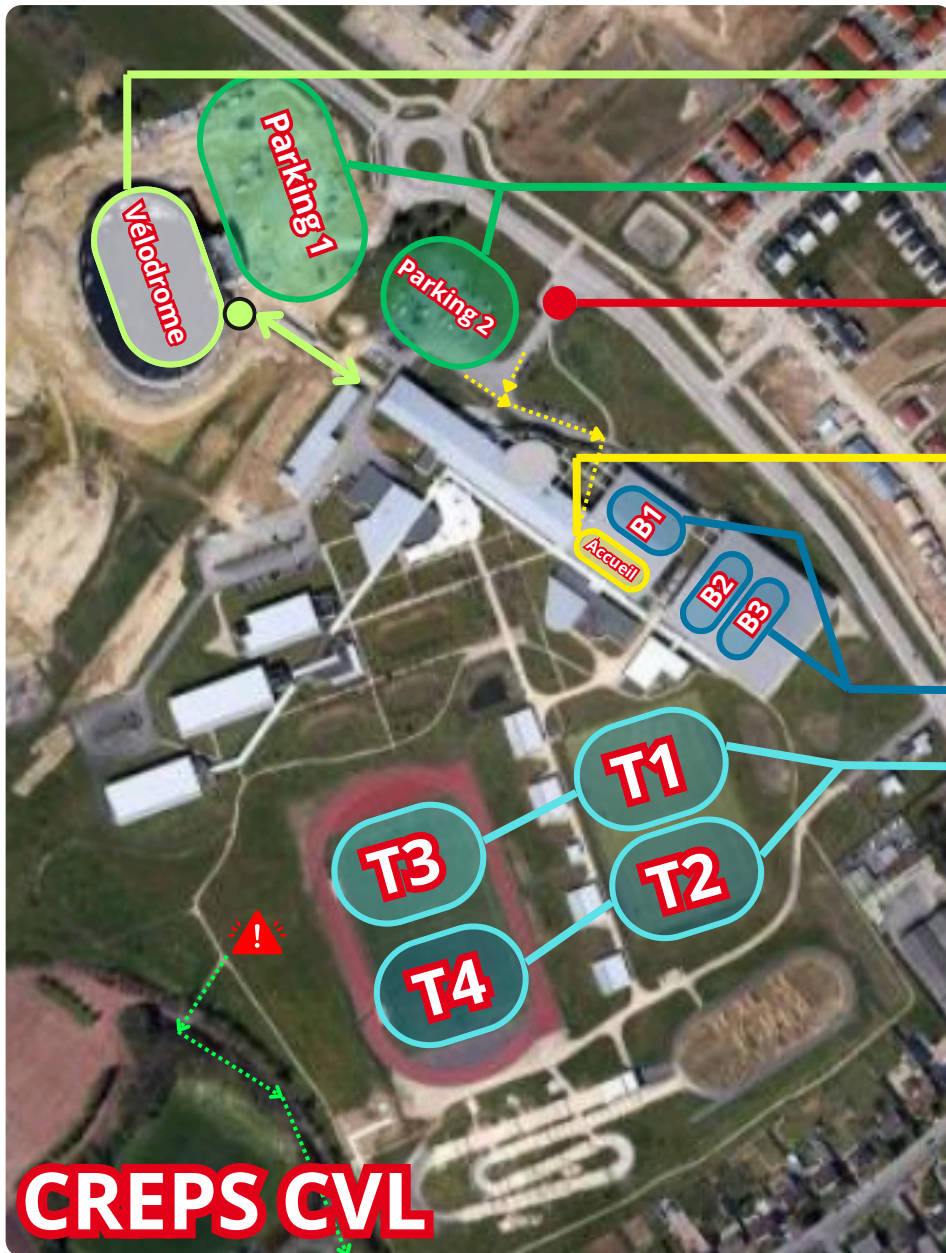
→ **Entrée CREPS**

-----> **Itinéraire voiture (5min)
CREPS / Complexe Yves du Manoir**

-----> **Itinéraire à pied (~6/7 min)
CREPS / Complexe Yves du Manoir
à travers le parc paysager**

 **Principaux sites de
compétitions**

PLANS DES SITES & STATIONNEMENT



Soirée conviviale : aire centrale du vélodrome
+ Retrait des repas du soir

- P1* : BUS uniquement (entrée Av. du Maréchal Gallieni)
- P2 : BUS (5 places maxi et voitures/minibus (entrée CREPS))



Entrée CREPS :



- Accueil
- Buvette
- Retrait Pique-Nique Midi "Basket"

Basket Terrains 1 à 3

Foot à 8 Terrains 1 à 4



Retrait Pique-Nique Foot Fém et Masc
au Complexe Yves du Manoir

*



L'entrée du P1 est accessible
par l'Av. du Maréchal Gallieni

CREPS CVL

PLANS DES SITES & STATIONNEMENT



Soirée conviviale : aire centrale du vélodrome*
+ Retrait des repas du soir

* L'accès à la soirée se fera par le bas du vélodrome ● ,
accessible uniquement par l'enceinte du CREPS
via le tunnel ↔ .



PLANS DES SITES & STATIONNEMENT



COMPLEXE YVES DU MANOIR



**Retrait Pique-Nique Foot Fém et Masc
au Complexe Yves du Manoir**



Entrées du site :



Places de stationnement voiture et minibus :

- Route de Saint-Michel (au nord, image de gauche)
- Rue de Turly (au sud, image de droite)

**Bus : Possibilité de stationnement vers le 163
rue de Turly :**



- Foot à 8 Terrains 5 à 8
- Gymnase V1 : volley mixte n°1/2/3
- Gymnase V2 : volley féminin n°4/5/6
- Salle de Tennis de Table au RDC



Accueil

- Accueil
- Buvette
- Retrait Pique-Nique Midi "Tennis de Table",
"Volley Mixte et Féminin"

PLANS DES SITES & STATIONNEMENT



● Entrée du site

Parking Bus /
Voitures / Minibus :



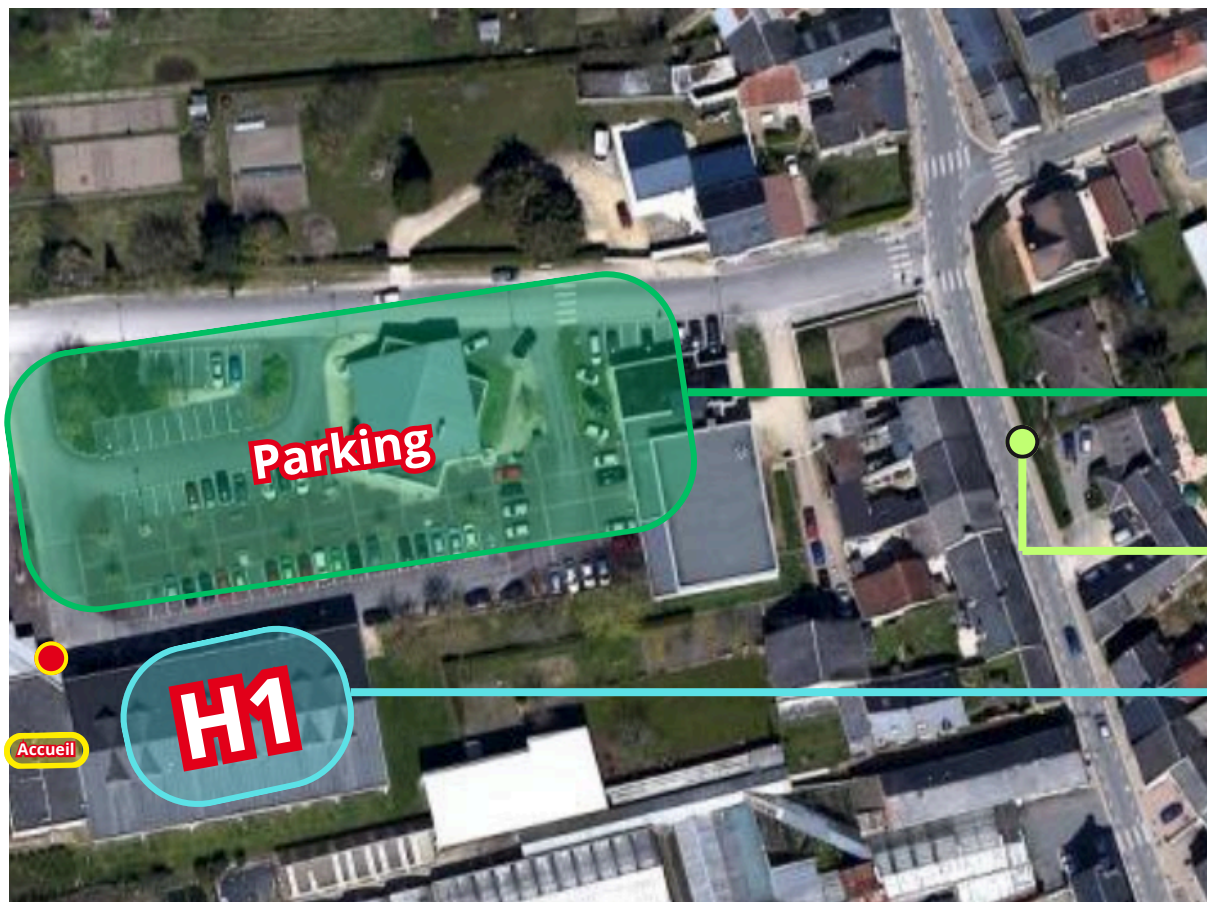
Terrain V3 : volley masculin n°1/2/3

Accueil

- Accueil
- Retrait Pique-Nique Midi "Volley Masc"

GYMNASÉ DES MERLATTES
RUE LOUISE MICHEL

PLANS DES SITES & STATIONNEMENT



● Entrée du site

Accueil

- Accueil
- Retrait Pique-Nique Midi "Hand Fém"

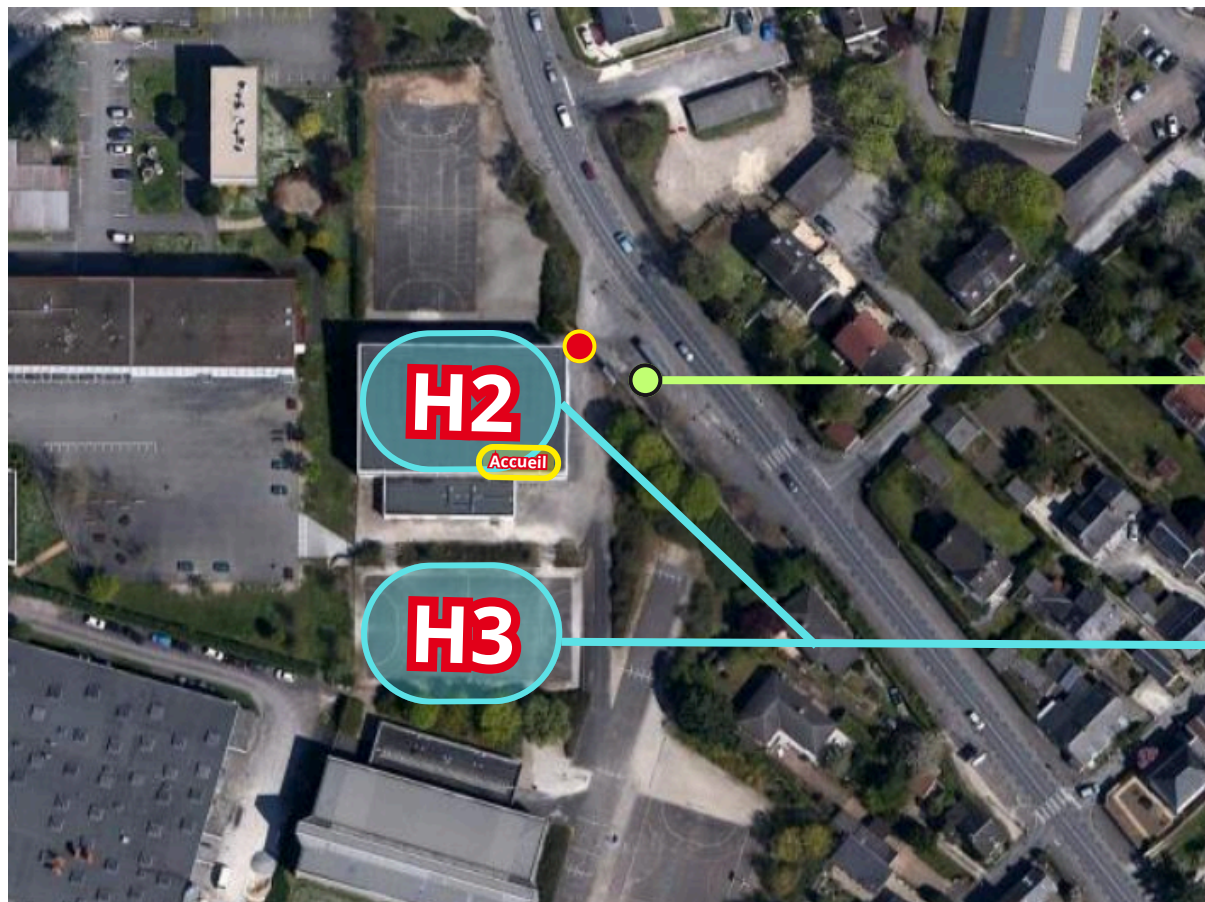
Parking Bus /
Voitures / Minibus

Arrêt de bus de ville Danton, ligne 10 direction
"Centre Hippique" jusqu'à l'arrêt "Maréchal
Juin" puis marcher jusqu'au CREPS

Terrain H1 : Hand féminin

GYMNASÉ D'ASNIÈRES
RUE PIERRE ET JANE BOITEAU

PLANS DES SITES & STATIONNEMENT



● **Entrée du site**

Accueil

- **Accueil**
- **Retrait Pique-Nique Midi "Hand Masc"**

Arrêt de bus de ville Louis Segret, ligne 10 direction "Grosses Plantes" jusqu'à l'arrêt "Maréchal Juin" puis marcher jusqu'au CREPS



TRÈS PEU DE PLACE DANS LA RUE, PRIVILÉGIEZ LES BUS DE VILLE (GRATUIT)

Terrains H2/H3 : Hand masculin

**GYMNASES LADOUMÈGUE ET
GONZALES**
BOULEVARD DE L'AVENIR

PLANS DES SITES & STATIONNEMENT



● Entrée du site

Accueil

- Accueil
- Retrait Pique-Nique Midi "Rugby"

Arrêt de bus de ville "Jean Brivot", ligne 10 direction "Grosses Plantes" jusqu'à l'arrêt "Maréchal Juin" puis marcher jusqu'au CREPS

Terrains Rugby 1 & 2

Parkings

Parkings Bus / Voitures / Minibus

STADE JEAN BRIVOT
AVENUE DE ROLAND GARROS