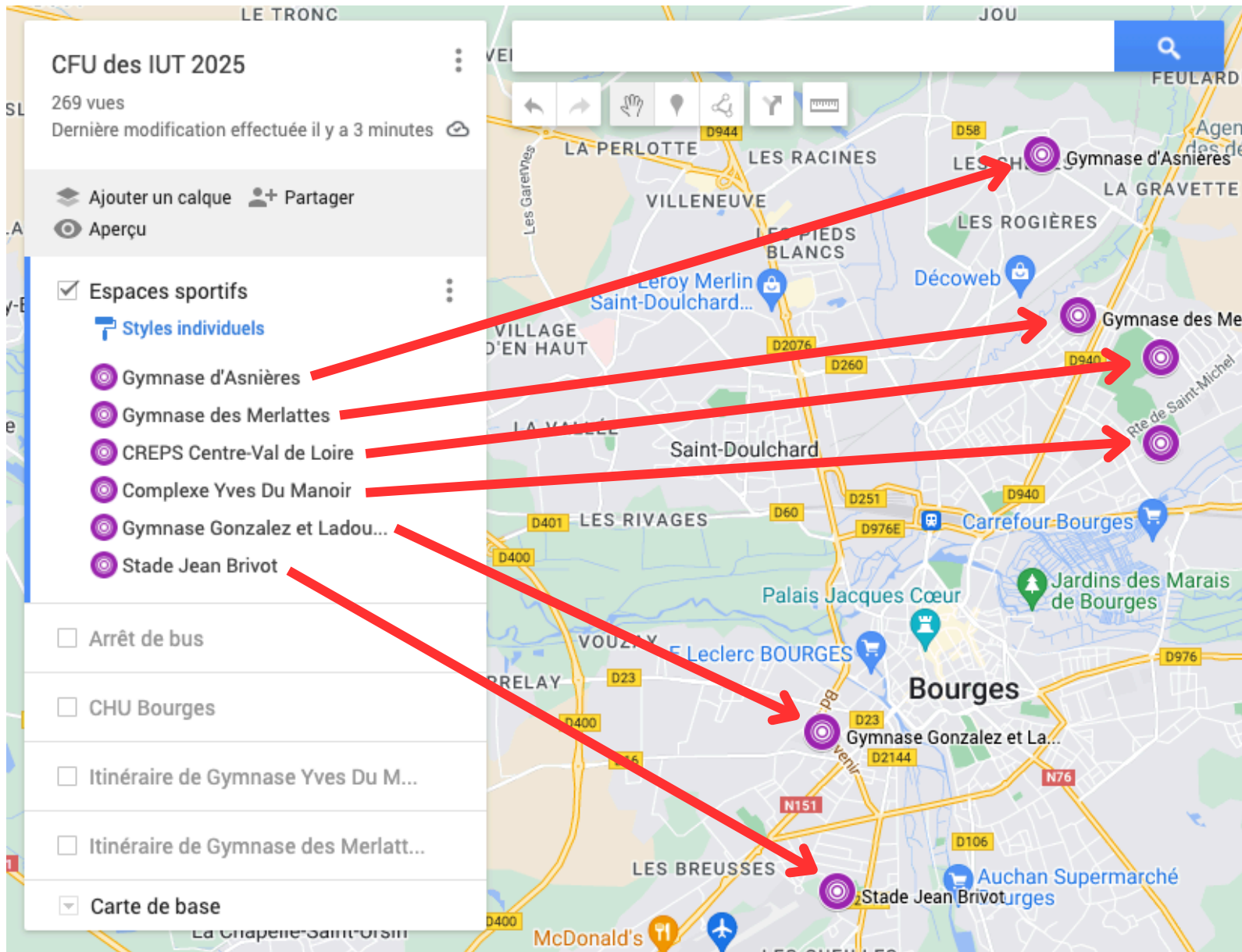
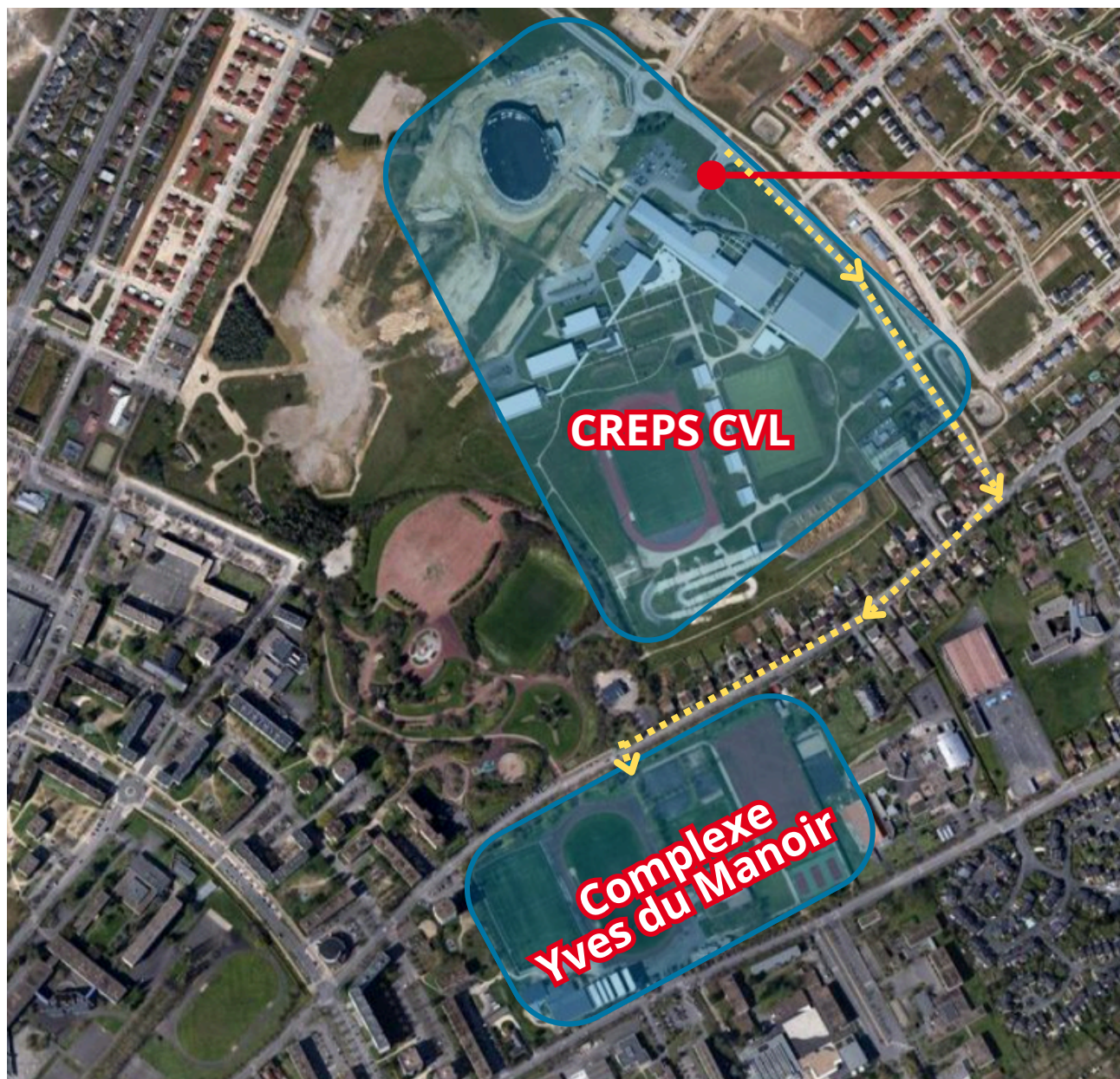


PLANS DES SITES & STATIONNEMENT



PLANS DES SITES & STATIONNEMENT

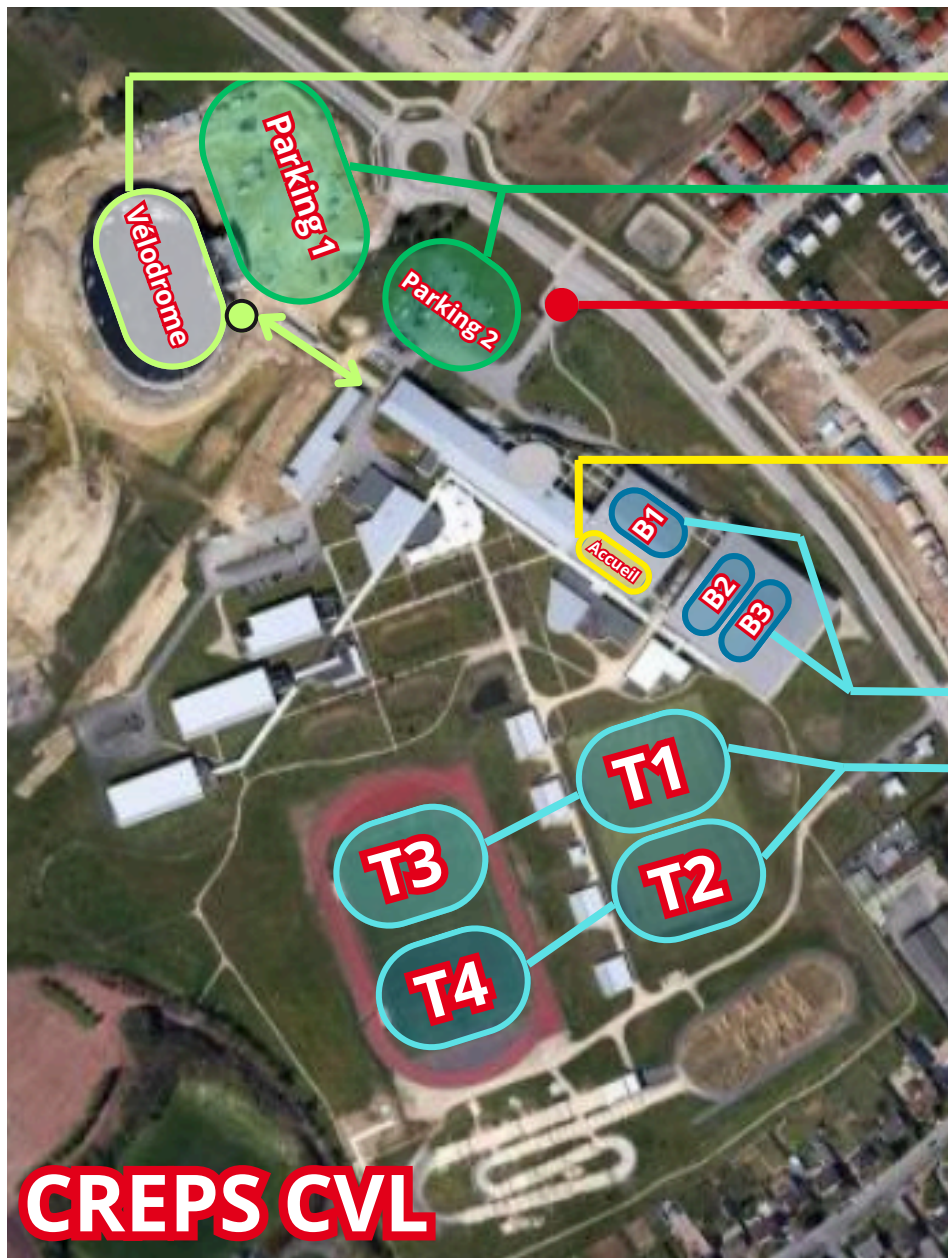


→ Entrée CREPS

→ Itinéraire CREPS / Complexe Yves du Manoir

Principaux sites de compétitions

PLANS DES SITES & STATIONNEMENT



Soirée conviviale : aire centrale du vélodrome
+ Retrait des repas du soir

- P1* : BUS uniquement (via entrée CREPS)
- P2 : BUS et voitures/minibus



Entrée CREPS :



- Accueil
- Buvette
- Retrait Pique-Nique Midi
 - uniquement pour les équipes présentes sur site CREPS

Basket Terrains 1 à 3

Foot à 8 Terrains 1 à 4

*



L'entrée du P1 est accessible par l'Av. du Maréchal Gallieni

CREPS CVL

PLANS DES SITES & STATIONNEMENT



Soirée conviviale : aire centrale du vélodrome*
+ Retrait des repas du soir

* L'accès à la soirée se fera par le bas du vélodrome ● ,
accessible uniquement par l'enceinte du CREPS
via le tunnel ↔ .



PLANS DES SITES & STATIONNEMENT



COMPLEXE YVES DU MANOIR

● Entrées du site :



Places de stationnement voiture et minibus :

- Route de Saint-Michel (au nord, image de gauche)
- Rue de Turly (au sud, image de droite)

Bus : Possibilité de stationnement vers le 163 rue de Turly :



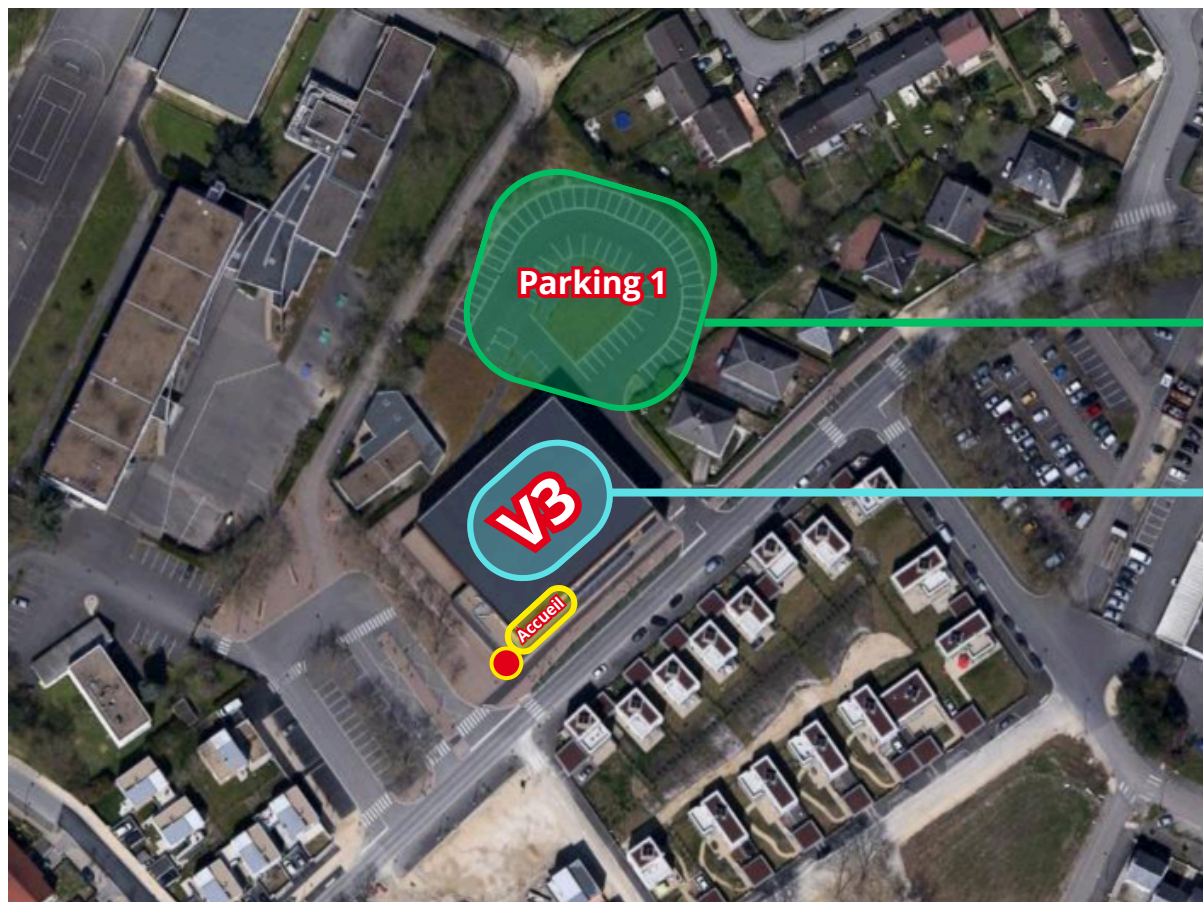
- Foot à 8 Terrains 5 à 8
- Gymnase V1 : volley filles
- Gymnase V2 : volley mixte
- Salle de Tennis de Table au RDC

- Accueil
- Buvette
- Retrait Pique-Nique Midi

◦ uniquement pour les équipes présentes sur site Yves du Manoir

Accueil

PLANS DES SITES & STATIONNEMENT



● Entrée du site

Parking Bus /
Voitures / Minibus :



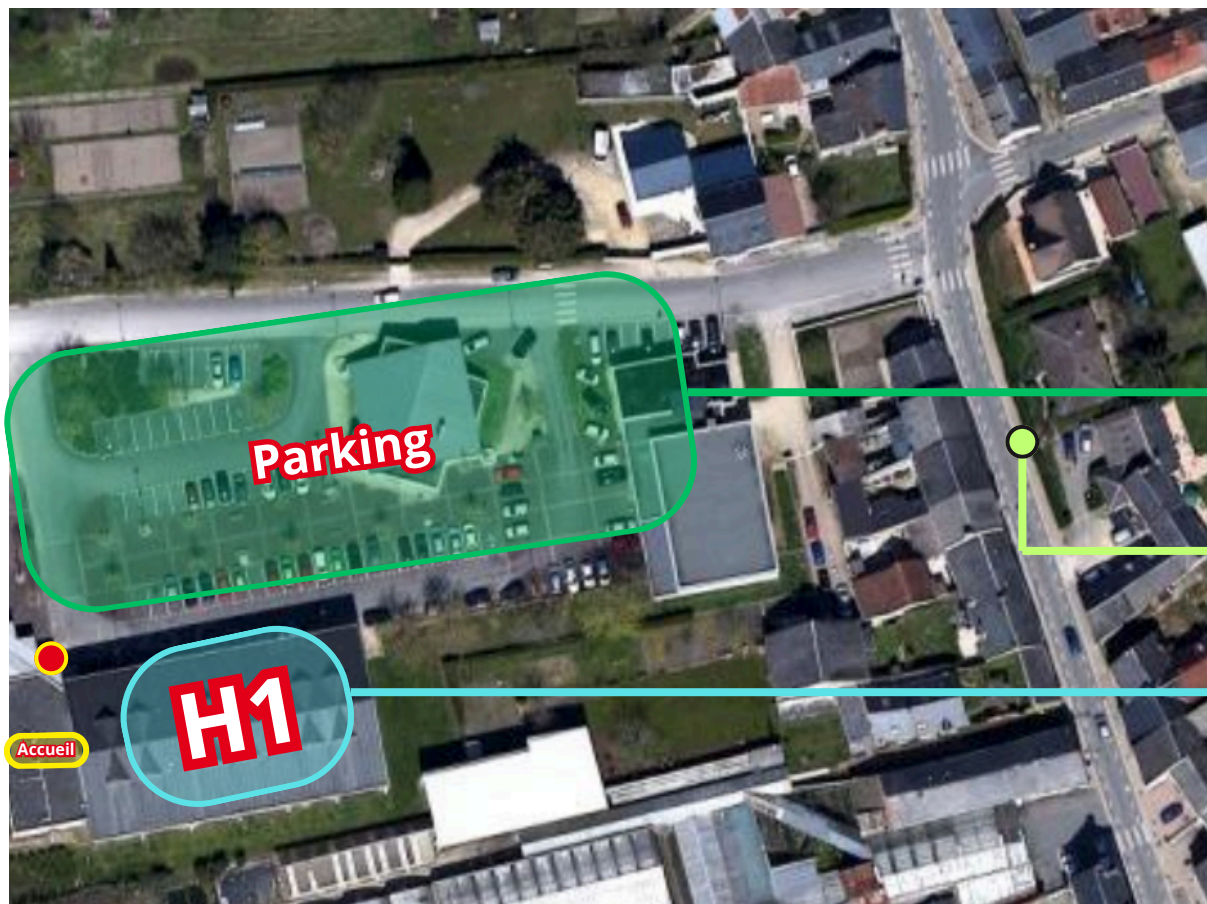
Terrain V3 : volley masculin

Accueil

- Accueil
- Retrait Pique-Nique Midi
 - uniquement pour les équipes présentes sur site des Merlattes

GYMNASÉ DES MERLATTES
RUE LOUISE MICHEL

PLANS DES SITES & STATIONNEMENT



● Entrée du site

Accueil

- Accueil
- Retrait Pique-Nique Midi
 - uniquement pour les équipes présentes sur site d'Asnières

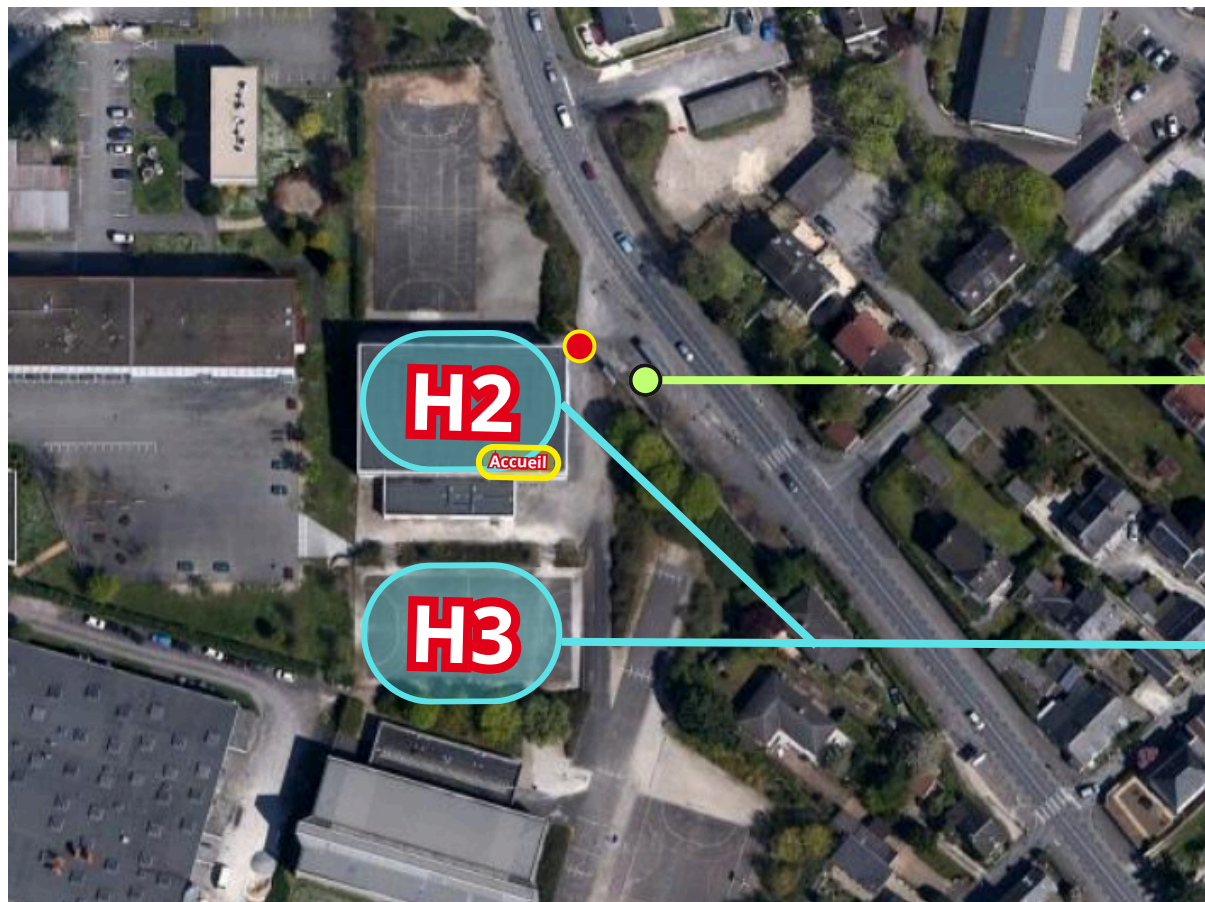
Parking Bus /
Voitures / Minibus

Arrêt de bus de ville Danton, ligne 10 direction
"Centre Hippique" jusqu'à l'arrêt "Maréchal
Juin" puis marcher jusqu'au CREPS

Terrain H1 : Hand féminin

GYMNASÉ D'ASNIÈRES
RUE PIERRE ET JANE BOITEAU

PLANS DES SITES & STATIONNEMENT



● **Entrée du site**

Accueil

- **Accueil**
- **Retrait Pique-Nique Midi**
 - *uniquement pour les équipes présentes sur site Gonzalez et Ladoumègue*

Arrêt de bus de ville Louis Segret, ligne 10 direction "Grosses Plantes" jusqu'à l'arrêt "Maréchal Juin" puis marcher jusqu'au CREPS



TRÈS PEU DE PLACE DANS LA RUE, PRIVILÉGIEZ LES BUS DE VILLE (GRATUIT)

Terrains H2/H3 : Hand masculin

**GYMNASÉS LADOUMÈGUE ET
GONZALES**
BOULEVARD DE L'AVENIR

PLANS DES SITES & STATIONNEMENT



● Entrée du site

Accueil

- Accueil
- Retrait Pique-Nique Midi
 - uniquement pour les équipes présentes sur site Jean Brivot

Arrêt de bus de ville "Jean Brivot", ligne 10 direction "Grosses Plantes" jusqu'à l'arrêt "Maréchal Juin" puis marcher jusqu'au CREPS

Terrains Rugby 1 & 2

Parkings

Parkings Bus / Voitures / Minibus

STADE JEAN BRIVOT
AVENUE DE ROLAND GARROS